

MONTHLY MEMBERSHIP PROGRESS REPORT

장소 REPUBLIC OF KOREA

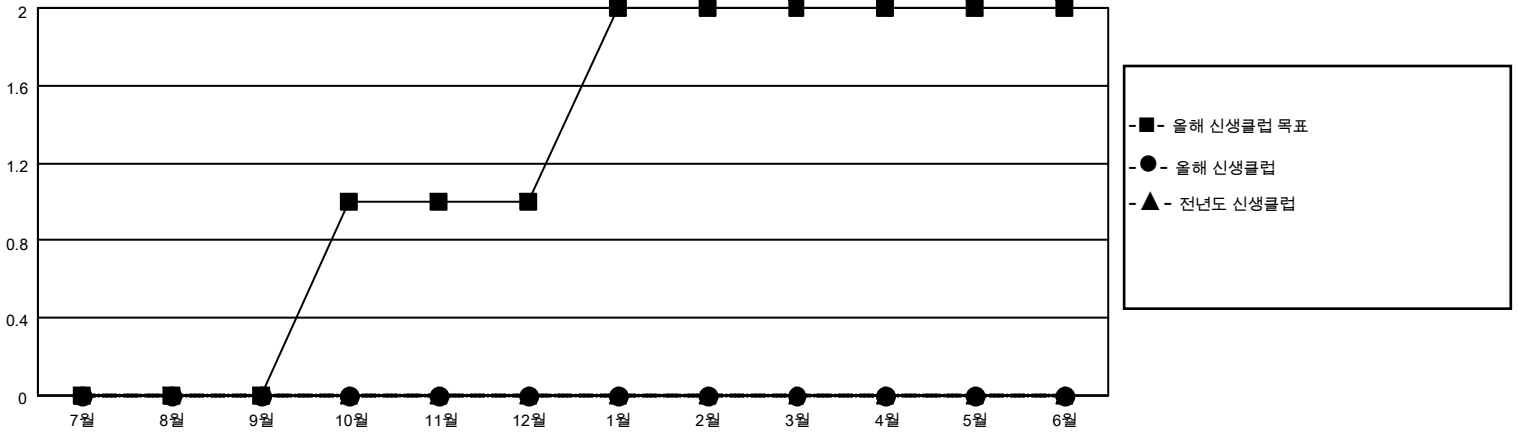
District 354 E

Results as of: 4/30/2021

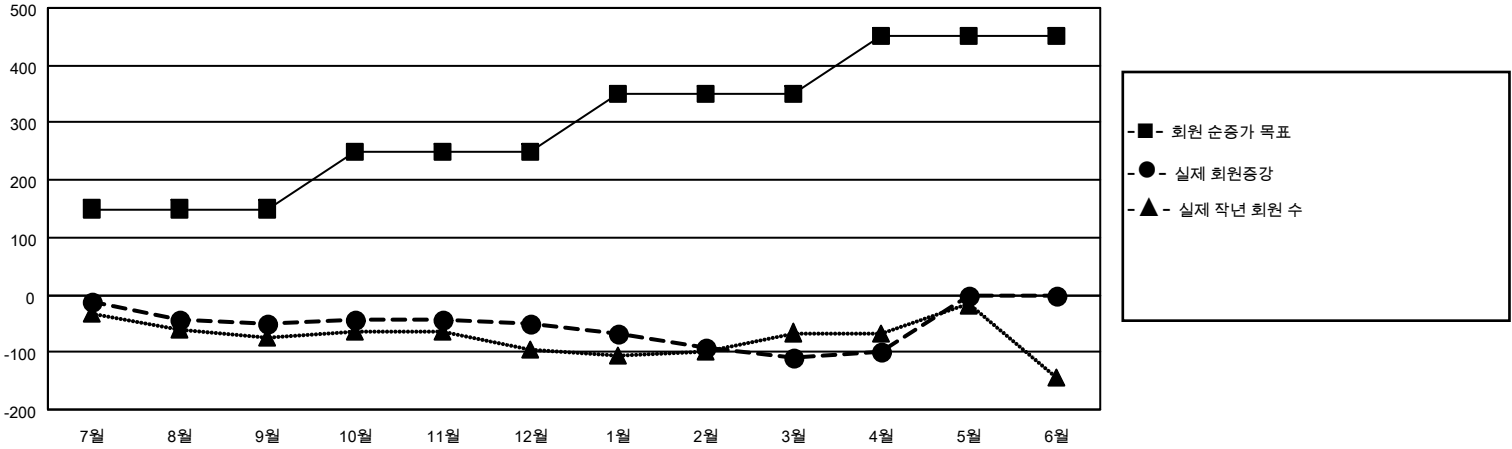
| 클럽 | | | |
|---------------|---------|------|--------|
| 결과- 2020-2021 | | | |
| 사분기 | 신생클럽 목표 | 신생클럽 | 해산된 클럽 |
| 7월/8월/9월 | 0 | 0 | 1 |
| 10월/11월/12월 | 1 | 0 | 0 |
| 1월/2월/3월 | 1 | 0 | 1 |
| 4월/5월/6월 | 0 | 0 | 0 |

| 회원 1인당 | | | |
|---------------|-----------|---------|--------------------|
| 결과- 2020-2021 | | | |
| 사분기 | 회원 순증가 목표 | 실제 회원증강 | 실제 퇴회 회원 수(전출입 포함) |
| 7월/8월/9월 | 150 | 156 | 202 |
| 10월/11월/12월 | 100 | 104 | 95 |
| 1월/2월/3월 | 100 | 29 | 85 |
| 4월/5월/6월 | 100 | 27 | 19 |

목표 및 누적 신생클럽 수



목표 및 누적 회원수



| | | |
|--|---|--|
| 해산된 클럽: 2 | 1명 이상의 신입회원을 등록한 81 CLUBS OF 105 | 성별 분포 남성 2,751 (73.56%) 여성 989 (26.44%) |
| 퇴회회원 작고 18 클럽해산 5 기타 378 합계 401 | 누적 회원 데이터를 확인하시려면 여기에 클릭하십시오. | 가족 단위 회원 총수 611 회비 절반을 지불하는 가족회원 338 |